



# 広報シエモア西台

2011.5 Vol.5

このたびの東北地方太平洋沖地震により、被害を受けられました多くの皆様に哀悼の意をささげますとともに、心よりお見舞い申し上げます。

幸い、当施設では人的被害・物理的被害はなく、ご入居者様もご無事でおられます。

## ご挨拶

介護主任 倉本 美加子より

今日もここシエモアには御入居様の笑顔やスタッフの元気な姿がみられ、穏やかな時間を共有させていただいています。

しかし、東日本大震災で多大な被害にあわれた方々のことを思うと胸が痛くなります。私達にできることとして、翠会では義援金募金活動を行い、少しでもお役に立てればと取り組んでおります。

私は成増厚生病院よりシエモアに異動し今年6月で3年目となります。当初は、小さな事も施設長に相談し、日々悩み時には折れそうになる時もありましたが、今は頼りになるスタッフも多く、またご入居者様の笑顔、ご家族様からの温かいお言葉もいただき、日々楽しくお仕事をさせていただいております。2Fフロアは、季節感を感じていただけるよう、毎月飾り付けに工夫していますので、楽しんでいただければと思います。

まだまだ未熟な私たちですが、これからも笑顔でお付き合いが出来ますよう努力してまいりますので宜しくお願いいたします。



## 今後の主な行事（6月～9月）

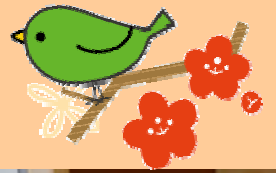
月	行事内容	
6月	お買い物サロン・家族会（25日）	
7月	晩酌の会（予定）	
8月	花火大会 納涼祭	
9月	敬老の日	

### ご面会時のお願い

5月中、ご入居者様の健康診断を実施しております。

健診は午前中に行われますので、午前中のご面会を希望される方は事前に施設へご連絡いただけますと幸いです。

# 活動報告《2～4月》



節分  
(H23年3月)



鬼は外！！  
福は内！！



バレンタイン  
(H23年2月)



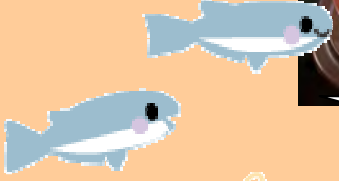
チョコレート  
フォンデュ  
美味しかったな☆



ブリの解体  
(H23年3月)



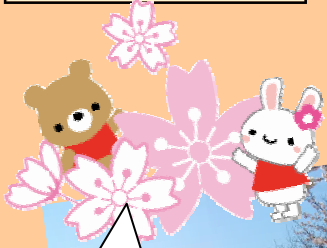
さばきたてのブリを  
使った握りずし！



ひな祭り  
(H23年3月)



お花見  
(H23年4月)



天気も良くて  
桜が綺麗に見れました♪



ピアノとヴァイオリンの生演奏  
とても優雅でした



満開の桜は  
本当に見事☆